

分离或不分离，两黄带均达背板侧缘；第4、5背板后缘黄色，第5背板两侧前角具不明显的小黄斑。足棕红色，基节、转节及前、中足腿节基部 1/3-1/2、后足腿节 2/3-4/5 均为黑色，前足跗节第 2-4 节；中足跗节第 3-5 节均黑褐色。翅略呈黄色，翅痣黑褐色。腋瓣黄色。平衡棒黄到棕黄色。

共检查 3 号标本：

北京(小龙门，1992.VII，1 个)、黑龙江(兴凯，1970.VIII.23-25，1 个)。

分布 河北、内蒙古、黑龙江；原苏联，蒙古国，日本；欧洲。

(88) 暗突毛食蚜蝇 *Dasysyrphus venustus* (Meigen, 1822)

Syrphus venustus Meigen, 1822: 299.

Scaeva arcuatus Fallén, 1817: 42.

Syrphus disgregus Snow, 1895: Synonymized by Vockeroth, 1986: 203.

Syrphus implicatus Meigen, 1822: 301.

Syrphus intrudens Osten Sacken, 1877: Synonymized by Vockeroth, 1986: 203.

Scaeva laticaudatus Curran, 1925: Synonymized by Vockeroth, 1986: 203.

Dasysyrphus lunulatus Meigen, 1822: Synonymized by Vockeroth, 1986: 203.

Syrphus obsurni Curran, 1925: Synonymized by Vockeroth, 1986: 203.

Scaeva solitarius Zetterstedt, 1838: 603.

Syrphus berberidis Loew, 1840: 34, 572.

Syrphus cupreus Am Stein, 1860: 99.

Syrphus abayiecius Violovitsh, 1973: 147.

Dasysyrphus venustus (Meigen, 1822): Peck, 1988: 16; Huang *et al.*, 1996: 138.

体长 8-11mm。

额黑色，具光泽，雌性额中部具大的粉被斑，两斑中部相连；颜黄色，具宽的亮黑色中条，口缘、颜两侧及颊黑色；头部被毛黑色，颜混杂黄色毛；后头黑色，上部毛棕黄色，下部毛黑色。触角红黄色，第3节上侧略暗；芒黑色，基半部加粗。中胸背板亮黑色，毛棕黄色；小盾片棕黄色，被同色毛，混杂黑色毛；侧板黑色，被棕黄色长毛。腹部黑色，具3对黄斑，后2对黄斑达背板侧缘；第2节黄斑位于背板中部，两斑宽分离，斑的内端变窄；第3、4节黄斑近背板前缘，狭长，前缘凹，后缘凸，呈新月状；第4、5节后缘黄色，第5节两前角具黄斑。足红黄色，基节、转节、前、中足腿节基半部、后足腿节基部 4/5 黑色，后足胫节中部具黑环，前足跗节第3、4节，后足端部3节色暗。翅透明，翅痣黄褐色。

共检查 7 号标本：

北京(1935.VI.4, 1个; 小南川, 1993.V.25, 1个)、四川(雅安, 1984.IV-VI, 1个; 马尔康-道坪, 3230m, 1961.VI.30, 1个; 峨眉山报国寺, 1957.IV.3, 1个)、西藏(波密, 700m, 1个)、Marans(1923.IV.22, 1个)。

分布 北京、四川、西藏; 原苏联, 蒙古国; 欧洲, 北美洲。

我国有记载而未见标本的种类:

(89) 曲毛食蚜蝇 *Dasysyrphus licinus* He, 1991 (图 65)

Dasysyrphus licinus He, 1991: 303-306; Huang *et al.*, 1996: 137.

体长 10.5mm。

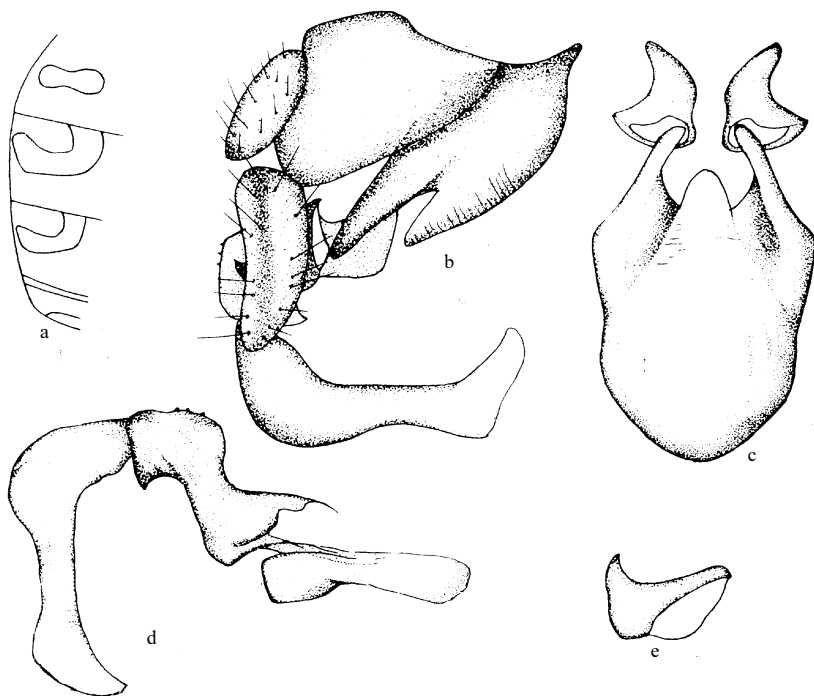


图 65 曲毛食蚜蝇 *Dasysyrphus licinus* He (仿 He, 1991)

a. 腹部 (背面观) (abdomen in dorsal view) b. 外生殖器 (侧面观) (genitalia in lateral view) c. 第9腹节腹板及上叶 (腹面观) (hypandrium and superior lobe in ventral view) d. 阳茎 (侧面观) (aedeagus in lateral view) e. 上叶 (侧面观) (superior lobe in lateral view)

雄性 头顶三角覆淡色粉被及黑毛; 额黑色, 被黄色绵毛及黑色长毛, 额角约为 115° ; 颜为 $1/2$ 头宽, 中条黑褐色, 宽短, 上限模糊, 仅略超过中突, 颜具黄色绵毛及同色长毛, 沿眼缘具黑色长毛。两眼被褐色毛。触角黑色, 第3节短, 椭圆形, 长仅稍大于宽, 约等于与基部两节长度之和。中胸背板黑色, 具铜色光泽, 被黄色长毛; 小盾片黄色,